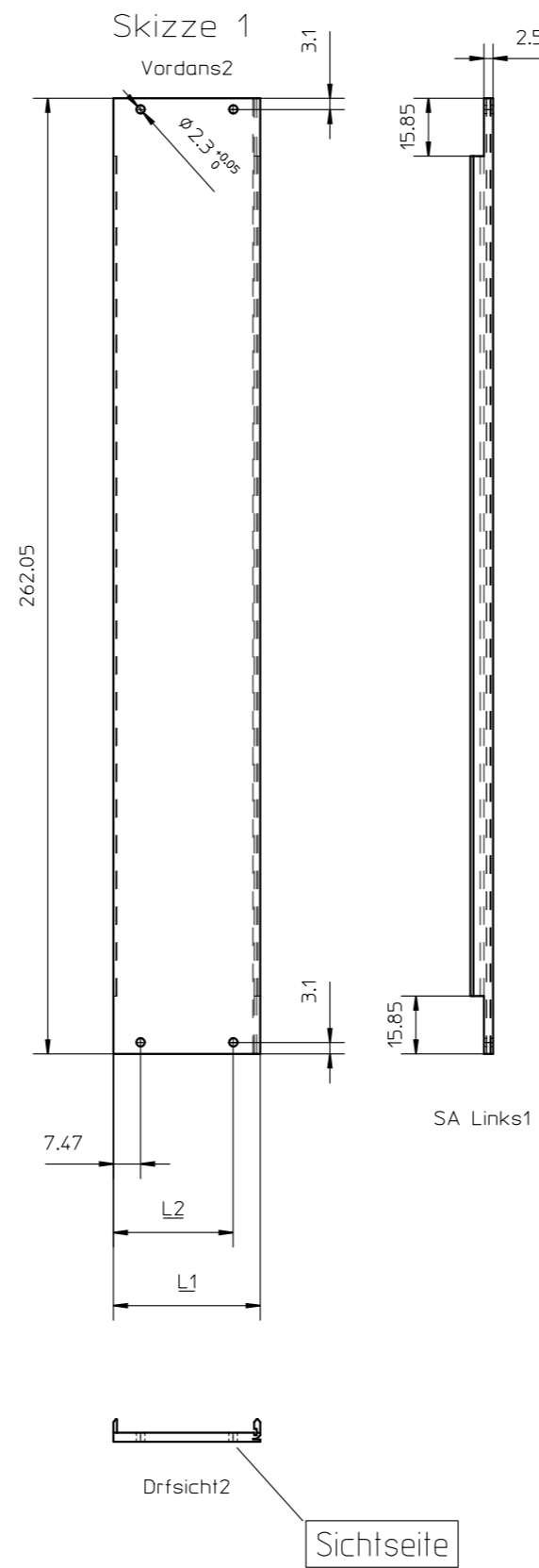
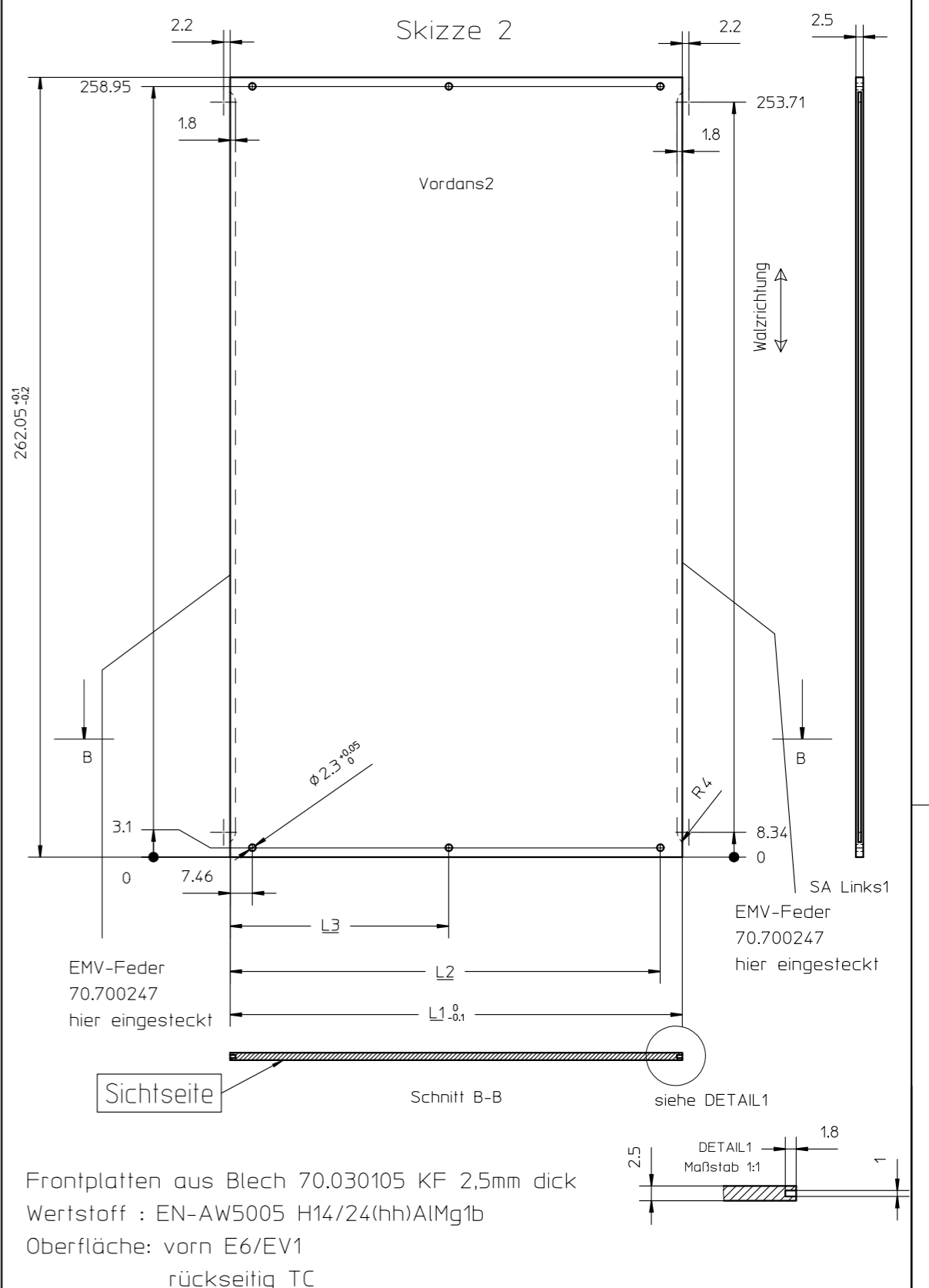


Merath Art. Nr.	L1	L2	L3	Best.Nr.	Skizze
b 130 c 002 6 11 e	9,86	--	--	74.002006	1
b 130 c 003 6 11 e	14,94	--	--	74.003006	1
b 130 c 004 6 11 e	20,02	--	--	74.004006	1
b 130 c 005 6 11 e	25,10	--	--	74.005006	1
b 130 c 006 6 11 e	30,18	--	--	74.006006	1
b 130 c 007 6 11 e	35,26	--	--	74.007006	1
b 130 c 008 6 11 e	40,34	32,87	--	74.008006	1
b 130 c 010 6 11 e	50,50	43,03	--	74.010006	1
b 130 c 012 6 11 e	60,66	53,19	--	74.012006	1
b 130 c 014 6 11 e	70,82	63,35	--	74.014006	1
b 130 c 011 6 11 e	55,56	48,10	--	--	2
b 130 c 016 6 11 e	80,96	73,50	--	--	2
b 130 c 019 6 11 e	96,20	88,74	--	--	2
b 130 c 020 6 11 e	101,28	93,82	--	--	2
b 130 c 021 6 11 e	106,36	98,90	--	--	2
b 130 c 022 6 11 e	111,44	103,98	--	--	2
b 130 c 023 6 11 e	116,52	109,06	--	--	2
b 130 c 024 6 11 e	121,60	114,14	--	--	2
b 130 c 025 6 11 e	126,68	119,22	--	--	2
b 130 c 026 6 11 e	131,76	124,30	--	--	2
b 130 c 027 6 11 e	136,84	129,38	--	--	2
b 130 c 028 6 11 e	141,92	134,46	--	--	2
b 130 c 029 6 11 e	147,00	139,54	--	--	2
b 130 c 030 6 11 e	152,08	144,62	--	--	2
b 130 c 032 6 11 e	162,24	154,78	--	--	2
b 130 c 036 6 11 e	182,56	175,10	--	--	2
b 130 c 040 6 11 e	202,88	195,42	--	--	2
b 130 c 041 6 11 e	207,96	200,50	--	--	2
b 130 c 042 6 11 e	213,04	205,58	--	--	2
b 130 c 044 6 11 e	223,20	215,74	109,06	--	2
b 130 c 048 6 11 e	243,52	236,06	119,22	--	2
b 130 c 050 6 11 e	253,68	246,22	124,30	--	2
b 130 c 056 6 11 e	284,16	276,70	139,54	--	2
b 130 c 060 6 11 e	304,48	297,02	149,70	--	2
b 130 c 061 6 11 e	309,56	302,10	154,78	--	2
b 130 c 062 6 11 e	314,64	307,18	154,78	--	2
b 130 c 063 6 11 e	319,72	312,26	159,86	--	2
b 130 c 069 6 11 e	350,20	342,74	175,10	--	2
b 130 c 072 6 11 e	365,44	357,98	180,18	--	2
b 130 c 081 6 11 e	411,16	403,70	205,58	--	2
b 130 c 084 6 11 e	426,40	418,94	210,66	--	2



Frontplatten aus
Strangpressprofil:
Werkstoff : AlMgSi0,5
Oberfläche: TC/ TC



Frontplatten aus Blech 70.030105 KF 2,5mm dick
Wertstoff : EN-AW5005 H14/24(hh)AlMg1b
Oberfläche: vorn E6/EV1
rückseitig TC

Zeichnungsart		Maßstab	
Fertigung		1:2	
	Datum	Name	
	Bearb. 29.06.10 08:17	Be	
	Gep.		
	Freig. 28.05.13 15:31	Be	
Q	Bestell-Nummern	29.06.10 08:17	Be
Zust.	Änderung	Datum	Name

allgemeine Zeichnung
Frontplatte 6HE EMV
C100.66xx2
RACK 116 / 120